

# STELLARIUM

Prawdziwy profesjonalista (łac. stella - gwiazda) wraz ze swoimi towarzyszami (łac. stellarium - mapa gwiazd), skrupulatnie dąży do realizacji obranego celu.

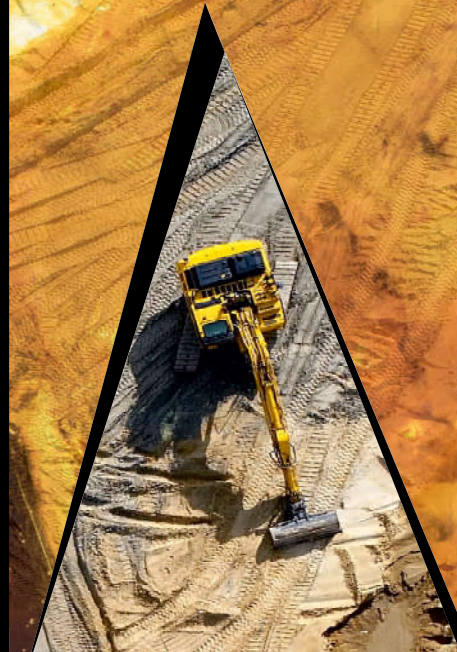
Właśnie dlatego bez echa przeszło **otwarcie pierwszej odkrywkowej kopalni bursztynu w Unii Europejskiej** będącej zarazem pierwszym udokumentowanym złożem **glaukonitu** w Polsce.

Postanowiliśmy to zmienić i o sobie przypomnieć, bo owoc naszej sześćoletniej pracy właśnie dojrzewa.

W odpowiedzi na rosnące potrzeby rolnictwa i ogrodnictwa ekologicznego, tworzymy na bazie naszego **glaukonitu** naturalny, mineralny ekologiczny i wydajny nawóz potasowy.

Opracowaliśmy **innowacyjny system poszukiwań złóż stosując najnowsze zdobycze technologii i eksploatacji** pozwalające bezpiecznie dla środowiska, przy braku ingerencji w poziomy wodonośne wydobywać surowce z wnętrza ziemi.

Jeszcze w tym roku - prehistoryczne okruchy życia zamknięte w najpiękniejszym bursztynie na ziemi - w **POLSKIM SUKCYNICIE**, bezpośrednio z naszej kopalni mają szansę trafić w Państwa ręce.



## The first amber open pit mine in the European Union.

Real professionals (i.e. stella - star) pursuing their goals as a team (i.e. stellarium - map of stars) are focused on completing the mission.

This is why, the opening of **the first amber open pit mine in the European Union**, which is also **the first documented glauconite deposit in Poland**, went unnoticed.

We want to remind ourselves of this, as the fruits of 6 years of hard work is coming to fruition.

**We have developed an innovative mineral exploration system using the latest technological advancements.** Thus, our exploration methods allow for environmental protection, without interfering with aquifers, extracting raw materials from inside the earth.

In response to the growing need of organic farming and agriculture, we are creating a natural, ecological and effective **glauconite** fertilizer.

This year - prehistoric signs of life, enclosed in the most beautiful amber on Earth, **POLISH SUCCINITE**, can be in your hands obtained directly from our mine.



więcej na stronie  
more on page

41



## 2015

**Ponad 30 odwiertów rdzeniowych o średnicy wewnętrznej rdzenia 146 mm.**

Over 30 boreholes with a diameter of 146 mm.



## 2016

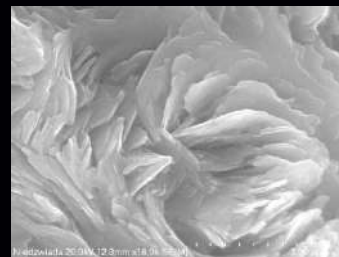
**50 odwiertów wielkośrednicowych o średnicy zewnętrznej 1,5 m.**

50 boreholes with an external diameter of 1,5 m.

## 2017

**Badania hydrogeologiczne, dokumentacja geologiczna pierwszego w Polsce złoża glaukonitu z bursztynem.**

Hydrogeological research - documentation of the first glauconite deposit with amber in Poland.



## 2018

**Projekt Zagospodarowania Złoża. Decyzja środowiskowa. KONCESJA.**

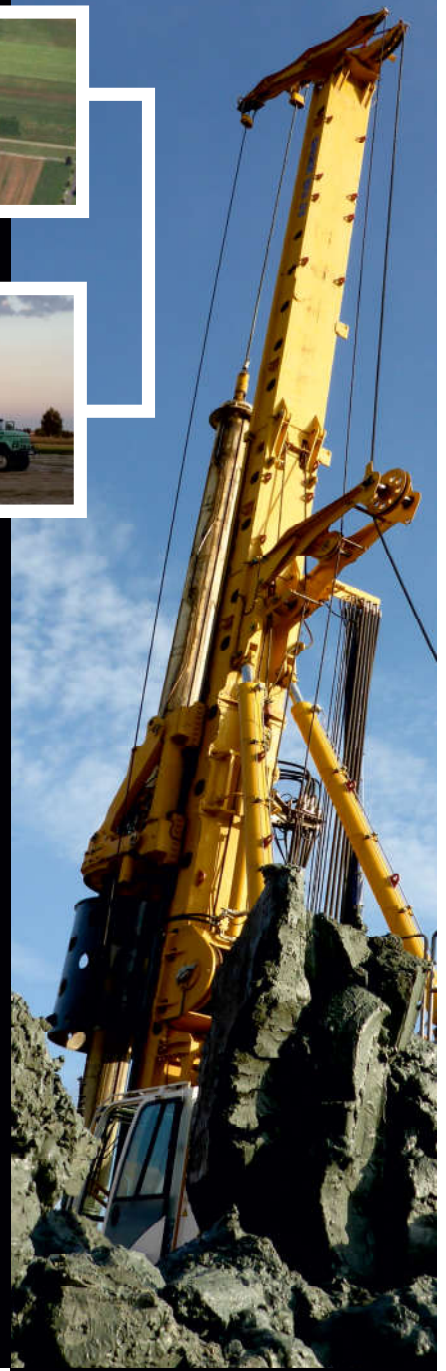
Completion of all documents required to receive exploitation permission.



## 2019

**Budowa bariery hydroizolacyjnej. Rozpoczęcie eksploatacji.**

After 4 years of exploration in the field, more than 80 drilled boreholes, geologists achieved the main goal - application of all aspects of geology to the understanding of mineral deposits, either in exploration and mining. Many people did not believe that Stellarium was able to do it, but the hard-working team experienced in many aspects of the mineral resource industry made it possible. Last year Stellarium started exploitation of the open pit GLN-GLAUKO mine.



więcej na stronie  
more on page

# STELLARIUM

[www.stellarium.co](http://www.stellarium.co)



**STELLARIUM Sp z o.o.**  
Niedźwiada - Kolonia 27C  
21-104 Niedźwiada  
NIP: 676-247-72-41  
REGON: 123155457

**ZAKŁAD GÓRNICZY  
GLN - GLAUKO**